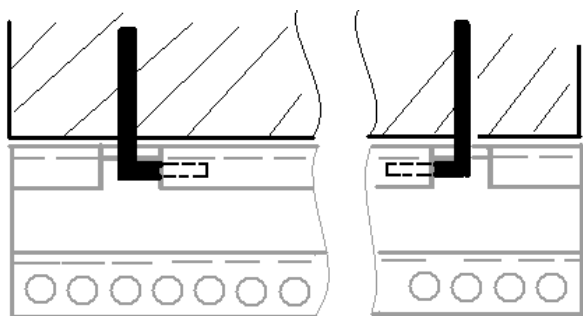


Tenda antimosche krismar

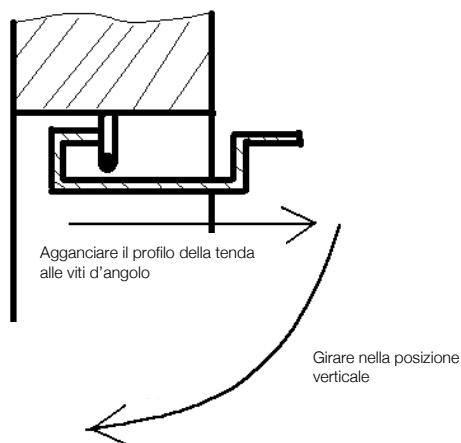
Suggerimento per il montaggio 2 – avvitata contro la parte superiore



Tenete conto delle **aperture prefabbricate** sul profilo della tenda e orientate le viti d'angolo fornite verso la parte superiore del telaio della porta.



Consiglio: Attenzione che la tenda sia montata in modo da non ostacolare il senso d'apertura della porta.



Il profilo della tenda può ora essere inclinato **di 90 gradi**, agganciato alle viti d'angolo montate e girato nella **posizione verticale finale**.

I nostri consigli

Per un'efficacia ottimale le catene in alluminio devono poter pendere liberamente. Qualora le catene in alluminio risultino troppo lunghe, le maglie di catena di troppo possono essere rimosse facilmente con una pinza.