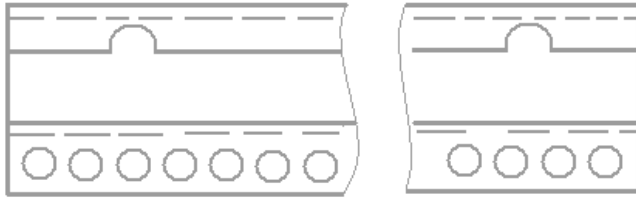
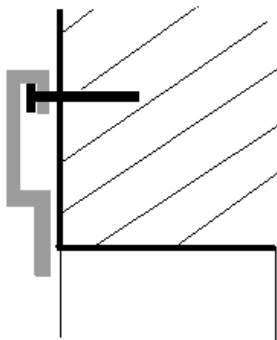


# krismar Fliegenvorhang

## Montageempfehlung 3 – frontal geschraubt



Profil frontal am Türrahmen oder auf der Fassade montiert, eingehängt in zwei Rundkopfschrauben.

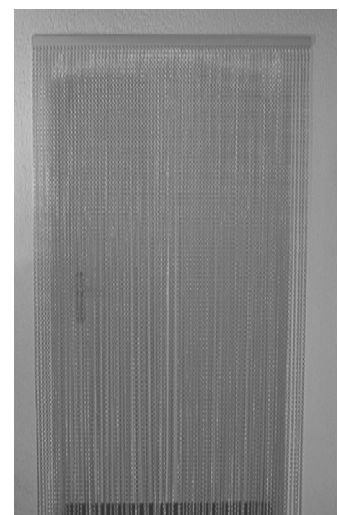
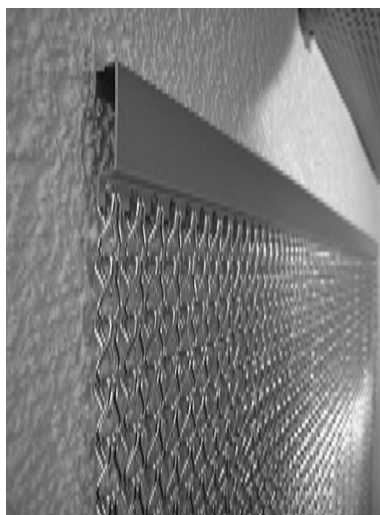


### Vorteile:

Einfaches Ein-/Aushängen.  
Die Aussparungen im Profil für die Rundkopfschrauben werden durch uns angefertigt.  
Die Schiene kann sich seitlich nicht verschieben.

### Zu beachten:

Der Vorhang sollte mindestens 6 cm breiter und ca. 4 cm länger als die Türöffnung sein. Die korrekte Länge wird ab Schraubenloch gemessen.



### Unsere Tipps

Für eine optimale Wirksamkeit, sollen die Aluminiumketten frei hängen können. Falls die Aluminiumketten zu lang sind, können Sie die untersten Kettenglieder einfach mit einer Zange entfernen.